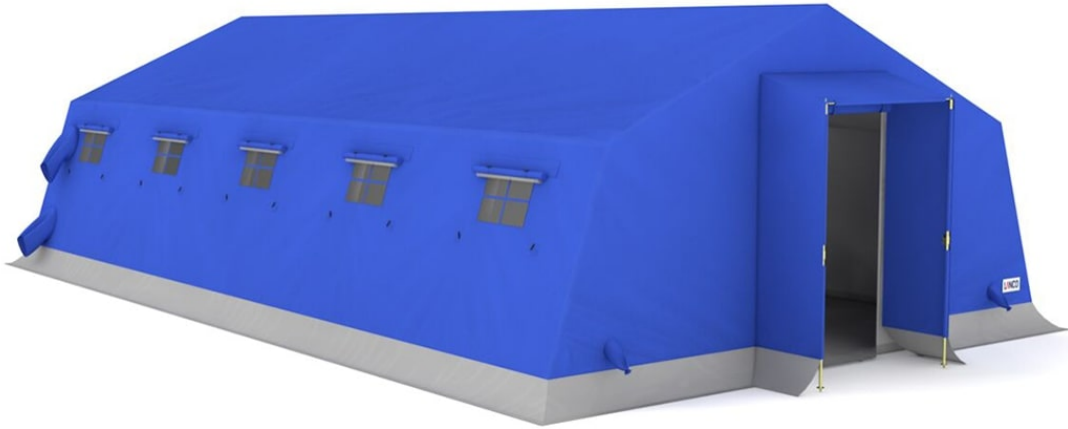




Zivilschutz Zelte - SG 500 FR

Produktbilder



Kurze Beschreibung

Die Produktlinie der LANCO Zivilschutzzelte entstand aus 65 Jahren Partnerschaft mit Regierungs- und humanitären Organisationen, die Hilfseinsätze durchführen.

Beschreibung

Zivilschutzzelte sind für die sichere und komfortable Unterbringung von Schutzbedürftigen über einen längere Zeitraum ausgelegt. Die Zelte werden komplett angeboten, lediglich das Innenzelt kann optional gewählt werden.

Gerüstsystem

Das Zeltgerüst besteht aus eloxiertem Aluminiumrohren, Durchmesser 40 mm. Die Rohrverbindungen und Bodenplatten sind aus einer Aluminium-Legierung gefertigt. Die Stangen des Eingangsvordachs sind aus verzinktem Stahl und haben einen Durchmesser von 28 mm.

Zelthaut

Außenzelt

Die Zelthaut besteht aus Baumwolle-Modacryl-Gewebe 310 g/m², Farbe blau, schwer entflammbar (Classe 1 UNI 9177 entsprechend B1/M2 nach DIN 4102) und ist wasserdruckbeständig. Die Fenster in jedem Feld sind mit Moskitonetz, Klarsicht- und Verdunklungsklappe ausgerüstet. Vordächer an jedem Giebel über den Eingängen und 2 Öffnungen je Giebel zum Durchführen von elektrischen Kabeln sowie 4 Klimadurchlässe für Heizungsrohre gehören zur Standardausstattung.

Innenzelt

Das Innenzelt besteht aus 100% Baumwolle, Gewicht ca. 280g/m², Farbe hellgrau, schwer entflammbar (Classe 1 UNI 9177 entsprechend B1/M2 nach DIN 4102) mit fest angenähtem Zeltboden aus PVC-beschichtetem Polyestergewebe, Gewicht 620g/m², Farbe grau.

Die Fenster sind mit Moskitonetz und Klarsichtfolie ausgestattet. Das Innenzelt ist mit zwei Giebeleingängen und mit dem Zelt korrespondierenden Öffnungen zum Durchführen von Elektrokabel und Heizungsrohre ausgestattet.

Zubehör

- 2 Eingang
- 2 Vorbauten vor den Eingängen
- 4 Seitenfenster mit Moskitogaze, Klarsichtfolie und Abdeckklappe
- 2 Durchlässe (425 mm) für Kabel etc. an beiden Giebeln, je rechts über dem Faulstreifen
- 10 Sturmleinen mit Eisenhering T-Profil 50 cm, komplett mit Gerüst und Zubehör
- Packsäcke Zelthaut, Zubehör und Gerüst.

Zusätzliche Information

Einsatzbereiche	Zivilschutz
Grundfläche	59.00 m ²
Breite	5.90 m
Länge	10.00 m
Seitenhöhe	1.94 m
Firsthöhe	2.85 m
Gewicht	224 kg
Lieferzeit	ca. 14-16 Wochen